

Expedice za sousedy 13. ročník - 2025

Trasa pro pěší a děti

Trasa pro zdatné 55 km				Dlouhá trasa 45 km		Krátká trasa 32 km		Dětská trasa a trasa pro pěší 17 km	
Trasa /počet zastávkových míst/				Obec	čas	Zastávkové místo		Podrobnosti	
Pro zdatné	Dlouhá	Krátká	Dětská a Pěší						
				Start Kubšice	8:30 - 9:30				
1	1	1	1	Olbramovice	8:30 - 10:00	Víno Olbramovice		ochutnávka vína, burčák, drobné občerstvení	
2	2	2	2	Bohutice	9:00 - 11:00	Vinařství Sedmerovi		ochutnávka vína, drobné občerstvení	
						<i>Zajímavost na trase</i>		<i>Zámek s Expozicí křížové cesty, Lurdská jeskyně, vrch Michálek - výhled na Pálavu</i>	
3	3	3		Mir. Knínice	10:00 - 14:00	Vinný sklep u Hanzelů		ochutnávka vína, drobné občerstvení	
						<i>Zajímavost na trase</i>		<i>Zámecký park s koupalištěm, možnost koupání (přibalit na cestu plavky)</i>	
4				Skalice	10:00 - 16:00	Areál Selského dvora		turnaj ve fotbalových šipkách – volný vstup pro účastníky akce Expedice, ochutnávka vína, grilovaná klobása, cigára, párek v rohlíku, hranolky, pivo limo	
						<i>Zajímavost na trase:</i>		<i>Možnost si hru ve fotbalových šipkách vyzkoušet- zakopat si na terč</i>	
5				Morašice	10:30 - 14:30	Pivovar Rauš		Pivo regionálního pivovaru, občerstvení	
						<i>Zajímavost na trase</i>		<i>Panenka Marie ustavičné pomoci nad obcí Morašice</i>	
6	4			Hostěradice	11:30 - 16:00	Zmrzlina Hostěradice		Pivo, limo, zmrzlina, káva, akce Víkend s jídlem, burgry, sm. sýr, hot dog.	
						<i>Zajímavost na trase</i>		<i>Kostel sv. Kunhuty, Měšťánské domy v centru obce Hostěradice</i>	
						<i>Zajímavost na trase</i>		<i>Národní přírodní památka Miroslavské kopce</i>	
7	5	4		Miroslav	11:00 - 16:30	Vinařství Naturvini		ochutnávka vína, pivo, dom.lim., zelňačka, kuř. Stripsy, hranolky, těst. salát	
						<i>Zajímavost na trase</i>		<i>Možnost obědu: Hospoda u Šťovíka, Kostelní 216, Miroslav (vepř. kýta, řízky, br. salát, zmrzlina, pivo, limo)</i>	
						<i>Zajímavost na trase</i>		<i>Dětské dopravní hřiště – s dětským hřištěm.</i>	
								<i>Ptačí pozorovatelna MVDr. Julia Kleiduse u rybníku Réna u Miroslavi</i>	
								<i>Na trase mezi Miroslavi a Suchohrdly u Miroslavi pod železničním viaduktem je voda, přechod pouze po 50 cm úzké hrázce. Vodu nelze projet na kole.</i>	
8	6	5		Suchohrdly u M.	12:00	Areál kult. domu		Krojované hody, volný vstup pro účastníky akce Expedice, pivo, limo, víno	
9	7	6	3	Našiměřice	13:00 - 16:30	Hřiště		Občerstvení: pivo, limo, špekáčky, občerstvení	

Cíl: Kubšice

Program:

08.30 - 9.30	Registrace + start obec Kubšice	Občerstvení: Sousedská cukrárna: ranní káva, zákusky, koláče, bramborové placky Šuhajky
14.00 - 17.00	Zábavné odpoledne za doprovodu hudby Paroháči	
	Cyklistické atrakce pro děti i dospělé	
	Občerstvení pstruh, steak, klobása na grilu, točená zmrzlina, pivo, limo, burčák, Sousedská cukrárna: bramborové placky, koláče, domácí zákusky, káva	
17.00	Vyhodnocení akce, ocenění cyklistů, tombola	
18.00 - 22.00	Cimbálová muzika	

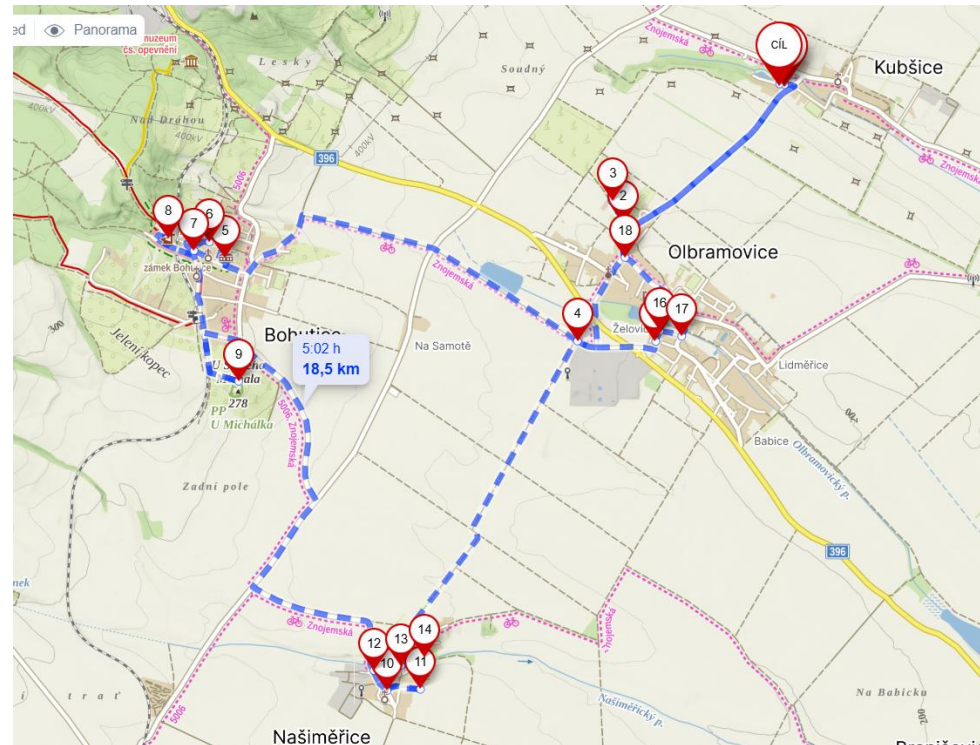
Účast na akci je na vlastní nebezpečí a zodpovědnost.

Prosím, jeďte opatrně a bezpečně pro sebe i ostatní.

Za děti do 18 let odpovídají rodiče.

Trasa vede terénem, po polních cestách, délku trasy zvolte s ohledem na počasí
Čísla na mapce jsou jen pomocné body pro vyznačení trasy, nejedná se o stanoviště

Pro odvážné, zdatné cyklisty a blázny vede cesta až do Skalice a Morašic



Dětská trasa a pěší

Krátká trasa

Dlouhá trasa

Pro zdatné a odvážné

<https://mapy.com/s/mepefudeja>

<https://mapy.com/s/geiacomove>

<https://mapy.com/s/fuhudekero>

<https://mapy.com/s/hoholuha>

