

Expedice za sousedy 13. ročník - 2025 Trasa pro zdatné, odvážné a „blázny“

Trasa pro zdatné 55 km				Dlouhá trasa 45 km		Krátká trasa 32 km	Dětská trasa a trasa pro pěší 17 km
Trasa /počet zastávkových míst/				Obec	čas	Zastávkové místo	Podrobnosti
Pro zdatné	Dlouhá	Krátká	Dětská a Pěší				
				Start Kubšice	8:30 - 9:30		
1	1	1	1	Olbramovice	8:30 - 10:00	Víno Olbramovice	ochutnávka vína, burčák, drobné občerstvení
2	2	2	2	Bohutice	9:00 - 11:00	Vinařství Sedmerovi <i>Zajímavost na trase</i>	ochutnávka vína, drobné občerstvení <i>Zámek s Expozicí křížové cesty, Lurdská jeskyně, vrch Michálek - výhled na Pálavu</i>
3	3	3		Mir. Knínice	10:00 - 14:00	Vinný sklep u Hanzelů <i>Zajímavost na trase</i>	ochutnávka vína, drobné občerstvení <i>Zámecký park s koupalištěm, možnost koupání (přibalit na cestu plavky)</i>
4				Skalice	10:00 - 16:00	Areál Selského dvora <i>Zajímavost na trase:</i>	turnaj ve fotbalových šípkách – volný vstup pro účastníky akce Expedice, ochutnávka vína, grilovaná klobása, cigára, párek v rohlíku, hranolky, pivo limo <i>Možnost si hru ve fotbalových šípkách vyzkoušet- zakopat si na terč</i>
5				Morašice	10:30 - 14:30	Pivovar Rauš <i>Zajímavost na trase</i>	Pivo regionálního pivovaru, občerstvení <i>Panenka Marie ustavičné pomoci nad obcí Morašice</i>
6	4			Hostěradice	11:30 - 16:00	Zmrzlina Hostěradice <i>Zajímavost na trase</i> <i>Zajímavost na trase</i>	Pivo, limo, zmrzlina, káva, akce Víkend s jídlem, burgry, sm. sýr, hot dog. <i>Kostel sv. Kunhuty, Měšťánské domy v centru obce Hostěradice</i> <i>Národní přírodní památka Miroslavské kopce</i>
7	5	4		Miroslav	11:00 - 16:30	Vinařství Naturvini <i>Zajímavost na trase</i> <i>Zajímavost na trase</i>	ochutnávka vína, pivo, dom.lim., zelňačka, kuř. Stripsy, hranolky, těst. salát <i>Možnost obědu: Hospoda u Šťovíka, Kostelní 216, Miroslav (vepř. kýta, řízky, br. salát, zmrzlina, pivo, limo)</i> <i>Dětské dopravní hřiště – s dětským hřištěm.</i> <i>Ptačí pozorovatelna MVDr. Julia Kleiduse u rybníku Réna u Miroslavi</i> <i>Na trase mezi Miroslavi a Suchohrdly u Miroslavi pod železničním viaduktem je voda, přechod pouze po 50 cm úzké hrázce. Vodu nelze projet na kole.</i>
8	6	5		Suchohrdly u M.	12:00	Areál kult. domu <i>Upozornění!!!!</i>	Krojované hody, volný vstup pro účastníky akce Expedice, pivo, limo, víno
9	7	6	3	Našiměřice	13:00 - 16:30	Hřiště	Občerstvení: pivo, limo, špekáčky, občerstvení

Cíl: Kubšice

Program:

08.30 - 9.30	Registrace + start obec Kubšice	Občerstvení: Sousedská cukrárna: ranní káva, zákusky, koláče, bramborové placky Šuhajky
14.00 - 17.00	Zábavné odpoledne za doprovodu hudby Paroháči Cyklistické atrakce pro děti i dospělé	
17.00	Občerstvení pstruh, steak, klobása na grilu, točená zmrzlina, pivo, limo, burčák, Sousedská cukrárna: bramborové placky, koláče, domácí zákusky, káva	
17.00	Vyhodnocení akce, ocenění cyklistů, tombola	
18.00 - 22.00	Cimbálová muzika	

Účast na akci je na vlastní nebezpečí a zodpovědnost.

Prosím, jeďte opatrně a bezpečně pro sebe i ostatní.

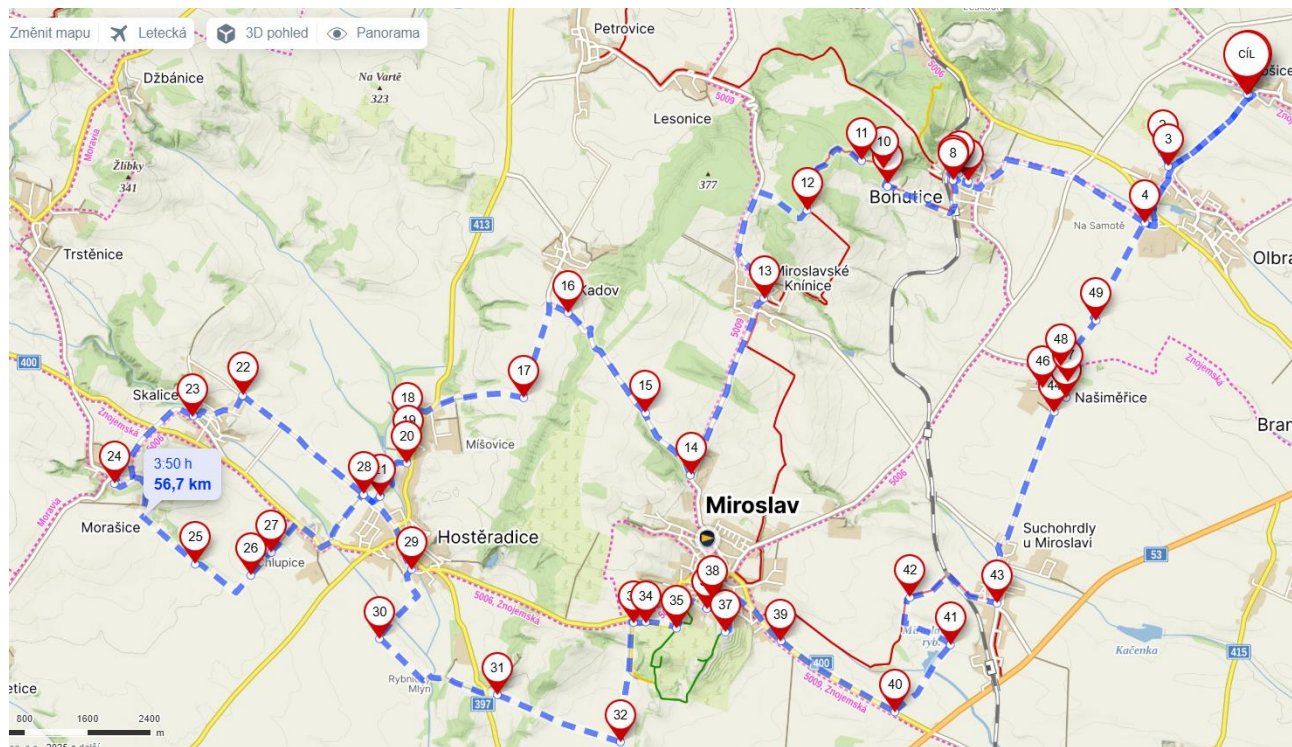
Za děti do 18 let odpovídají rodiče.

Na trase mezi Miroslaví a Suchohrdly u Miroslavi pod železničním viaduktem je voda, přechod pouze po 50 cm úzké hrázce. Vodu nelze projet na kole.

Trasa vede terénem, po polních cestách, délku trasy zvolte s ohledem na počasí

Čísla na mapce jsou jen pomocné body pro vyznačení trasy, nejedná se o stanoviště

Pro odvážné, zdatné cyklisty a blázny vede cesta až do Skalice a Morašic



Dětská trasa a pěší

Krátká trasa

Dlouhá trasa

Pro zdatné a odvážné

<https://mapy.com/s/mepefudeja>

<https://mapy.com/s/geiacomove>

<https://mapy.com/s/fuhudekero>

<https://mapy.com/s/hoholuhuja>

